

# ELIET



## CATALOGUE 2019

Broyeurs • Scarificateurs • Engazonneuse • Outils pour bordures • Souffleurs / Aspirateurs • Fraises à neige



## MACHINES ELIET - L'ASSURANCE D'UNE FIABILITÉ QUI DURE DES ANNÉES

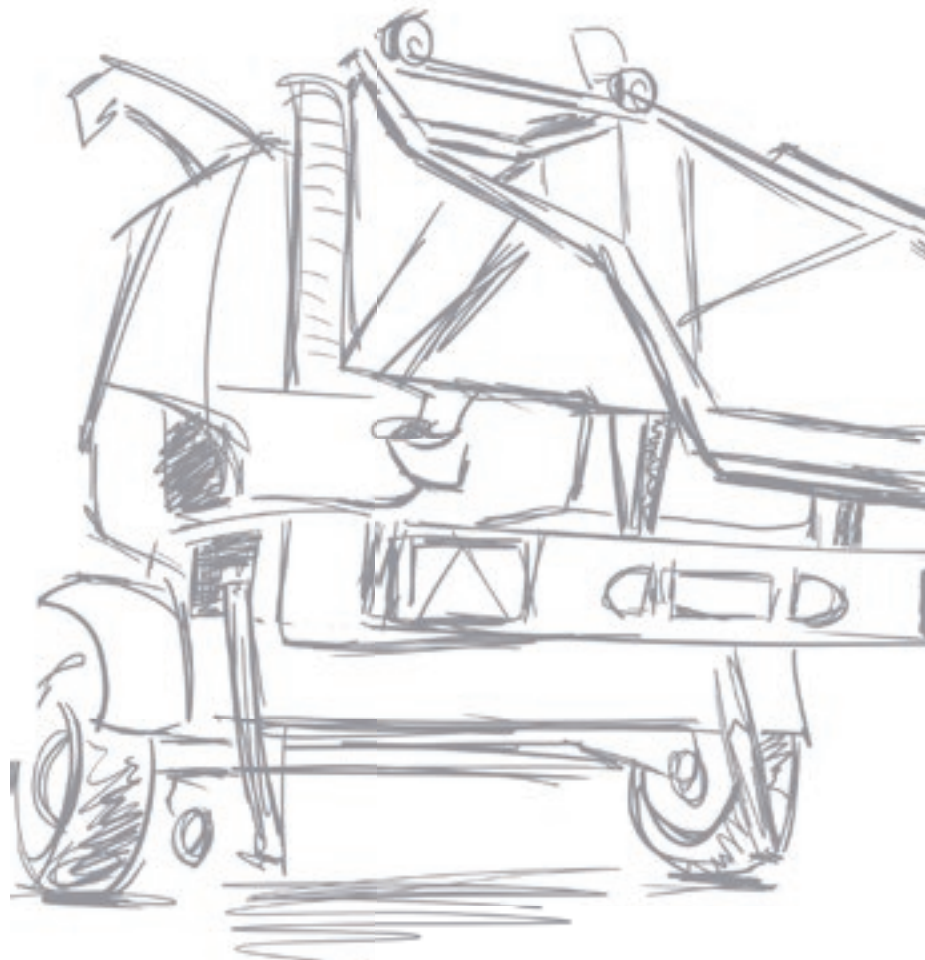
Ce n'est pas à vous qu'il faut apprendre qu'une machine destinée à un usage professionnel doit pouvoir être utilisée à n'importe quel endroit et à n'importe quel moment. C'est pourquoi les machines Eliet ont été intégralement conçues pour satisfaire vos besoins d'utilisateur professionnel.

C'est pourquoi aussi qualité, résistance, fiabilité et précision sont les principales qualités des machines Eliet. Investir dans des machines Eliet, c'est investir dans un meilleur rendement et dans une polyvalence accrue.

La conception professionnelle des machines Eliet vous permet en outre de mieux servir vos clients: la combinaison entre votre connaissance professionnelle et les machines Eliet fait sans aucun doute des clients plus satisfaits.

## QUALITÉ - RÉSISTANCE - RENDEMENT

Si vous optez pour la sécurité dans votre entreprise, les machines Eliet sont le choix qui s'impose. Avec notre souci d'innovation et notre savoir-faire, ce choix sera toujours le bon.



### Eliet Creative Lab

Eliet possède son propre studio de conception où l'on planche en permanence sur de nouvelles innovations:



Eliet a déjà conquis deux « Épis » lors du salon international de l'agriculture et de l'horticulture de Bruxelles (Agribex). un « Épi d'Or » en 1994 pour le Eliet Super Prof et un « Épi de Bronze » en 1996 pour le dresse-bordures.



Lors de Galabau '99 à Nürnberg (D), Eliet a été récompensé d'une médaille de l'innovation pour la conception du Regarnisseur.



En 1999, le prix Richard Huberts de l'innovation décerné à l'occasion de la Demobeurs de Papendal (NL) a récompensé le Eliet Regarnisseur.



Lors du salon Galabau 2002 de Nuremberg (D) le Eliet Crackero a à son tour reçu le prix de l'innovation.



A l'occasion d'Omnigreen (B) '02, le Eliet Crackero a également été récompensé d'un award de l'innovation.



Durant le salon Agribex de 2005 à Bruxelles (Belgique), Eliet a remporté le premier « Buis d'or » grâce à son concept novateur de l'Eliet Ultra Prof.



À l'occasion du salon Demo Park de 2007 à Eisenach (Allemagne), l'Eliet Ultra Prof s'est vu decerner une médaille d'argent pour l'Innovation.



Prix de la nouveauté à l'öga 2010 pour l'avance technologique de l'Eliet EcoCure Dressers.

öga 2012: Award pour le E600 Compactor.

---

## GAMME DE PRODUITS

---

### BROYEURS

Neo	Page 5
Maestro	Page 8
Minor 4S	page10
Major 4S	page 11
Prof 5B / on road	page 12
Super Prof	page 14
Mega Prof	page 20

### SCARIFICATEURS

E 401 / E 450	page 28
E 501 Pro / E 750	page 30
E 600 Compactor	page 32

### ENGAZONNEUSES

DZC 600	page 36
DZC 750 HST	page 38
GZC 750 HST	page 40

### OUTILS POUR BORDURES

KS 300	page 42
Edge Styler Pro	page 44

### SOUFFLEURS / ASPIRATEURS

Truckloader	page 46
BL 450 E	page 48
Ordinateur de bord	page 50

<b>FRAISES À NEIGE</b>	page 51
------------------------	---------

---



Avec la conception du NEO, Eliet confirme sa réputation mondiale d'innovateur sur le marché des machines de jardin. Le Eliet NEO est le tout premier broyeur de jardin à posséder une chambre de broyage transparente permettant à l'utilisateur de regarder à l'intérieur de la machine pour suivre le processus de broyage. Ce broyeur se distingue en outre car il est équipé de la toute première chambre de broyage plastique composite. Le broyeur vous épargne tous problèmes de rangement grâce à sa forme compacte et facile à replier.

### DESIGN POUR UN RANGEMENT FACILE

Le NEO se replie en un clin d'œil. Rabattu, il n'occupe que la moitié de l'espace de rangement. Le châssis à roues sert à accrocher et à suspendre le broyeur à un mur.



	NEO 2	NEO 3
Moteur	230 V / 1~	400 V / 3~
Puissance (W / DIN CV)	2500 / 3,5	3500 / 4,8
Diamètre max. de branche réel	30 mm	35 mm
Fréquence de hachage (coupes/min.)	36'000	36'000
Rendement (bacs pleins/heure)	8	10
Volume du bac	50 l	50 l
Dimensions (Lo x La x H)	800 x 600 x 1100 mm	800 x 600 x 1100 mm
Poids	43 kg	43 kg
N° d'article	3028991	3028689
Prix de vente	<b>Fr. 820.-</b>	<b>Fr. 920.-</b>
<b>Accessoires / N° d'article</b>	Prix de vente	Prix de vente
Pousseur 3032664	Fr. 57.-	Fr. 57.-
Support mural 3042202	Fr. 97.-	Fr. 97.-
Jeu de couteaux 4012626	Fr. 145.-	Fr. 145.-



## LE PRINCIPE DE LA HACHE™ D'ELIET LAISSEZ LE BOIS FAIRE LE TRAVAIL

Le Maestro fonctionne selon le Principe de la Hache™ d'ELIET. C'est un mécanisme de broyage particulier et unique qui utilise la faiblesse de la structure naturelle du bois pour pouvoir le couper de la manière la plus efficace possible.

Le bois et les plantes sont en effet constitués de fibres s'étendant dans la direction longitudinale de la branche. La liaison entre ces fibres n'est pas très forte. En coupant le bois dans le sens de la fibre, on a besoin de moins de puissance. Vous pouvez ressentir cet effet lorsque vous fendez une bûche à la hache.

La disposition bien pensée des couteaux fait en sorte que les déchets végétaux qui glissent par l'entonnoir dans la chambre de broyage sont coupés et fendus sur la largeur totale. Les copeaux font quelques tours dans la chambre de broyage, où ils sont découpés jusqu'à être suffisamment petits pour pouvoir tomber dans le sac collecteur via les ouvertures du tamis de calibrage.



## 36.000 MOUVEMENTS DE COUPE/MIN (Coupe fin)

Sur le plan du rendement, le Maestro d'ELIET est imbattable. Les couteaux découpent les déchets végétaux à une vitesse de près de 36.000 mouvements de coupe par minute. Aucune branche ni feuille n'en ressort non coupée. Du fait de cette transformation rapide, le Maestro est toujours avide de recevoir plus de déchets végétaux. En moins de 5 minutes, vous obtenez une brouette entière de copeaux. Cela procure une réelle satisfaction.

## LES COPEAUX BIOTECH™

Du fait du processus de, du Principe de la Hache™, les copeaux sont très émiettés et effilochés. Ces copeaux BioTech™ possèdent, de ce fait, une structure fibreuse avantageuse facilement dégradable. Après le broyage, vous obtenez donc un bon mélange aéré possédant le bon degré hygrométrique. Les Chips BioTech™ contribuent ainsi à un meilleur fonctionnement de votre système de compostage.



©Vlaco



## LE COMPOSTAGE

Le but final de l'achat d'un broyeur est de pouvoir recycler le flux ininterrompu de déchets végétaux que, vous en tant que jardinier amateur, avez chaque semaine et de le réutiliser d'une manière utile. L'une de ces applications est le **compostage**.

Le compost est parfois surnommé l'or noir du jardin, parce qu'il possède une telle richesse de propriétés utiles à la beauté naturelle d'un jardin :

il amende le sol, freine la pousse des mauvaises herbes, régule l'humidité, c'est un engrais à effet lent, ...

Pour que le processus de compostage se déroule convenablement, un certain nombre de règles empiriques sont à respecter :

- veillez à un bon équilibre entre le feuillage et le matériau bois,
- veillez à une structure aérée (apport d'oxygène),
- maintenez l'hygrométrie à niveau.

Grâce au mélange de fins copeaux BioTech™ produits par le Maestro d'ELIET, vous créez immédiatement le matériau de base parfait pour un système de compostage optimal.

## MULCH

Vous pouvez également utiliser les copeaux comme couche de mulch dans les parterres de fleurs ou sous les buissons. Une couche de 5 cm de copeaux fait en sorte que les graines des mauvaises herbes ont grande peine à germer. Cela vous permet également de sous garder contrôle l'invasion des mauvaises herbes dans vos plantations, sans devoir utiliser d'herbicide.

Une couche de copeaux forme également une couverture isolante et régulatrice d'humidité. En cas d'absence de pluie, la couche de mulch garde plus longtemps l'humidité dans le sol. En cas de fortes pluies, la couche de mulch fera office de tampon, et gardera une partie de l'eau et évitera ainsi le lessivage du sol.

## DIVERSITÉ

L'entretien du jardin donne lieu à une grande variété de déchets végétaux : fleurs fanées, mauvaises herbes, produits de la taille des haies, branches, lierre, roseaux, feuilles, ...

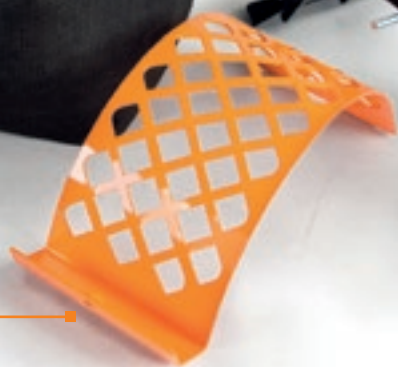
L'investissement dans un broyeur n'est réellement rentable que s'il peut traiter tous les déchets.

Grâce à son système particulier de broyage, le Maestro d'ELIET peut, sans difficultés, broyer indistinctement de grosses branches ou des déchets végétaux fins et volumineux provenant, par exemple, de haies et de buissons. Les déchets végétaux riches en feuilles provenant des parterres de fleurs ou du potager peuvent être traités indistinctement. Les feuilles ramassées en automne peuvent également passer au broyeur!

Si l'on souhaite ne broyer que de tels déchets végétaux humides, ELIET recommande de remplacer le tamis de calibrage standard par un « **tamis pour feuilles et déchets humides** » optionnel, afin d'éviter une possible obstruction.



tamis de calibrage standard



tamis pour feuilles et déchets humides (N° d'article: 3101810)

DÉCOUVREZ ICI LE FONCTIONNEMENT DU MAESTRO!



# MAESTRO CITY

Les deux broyeurs sont des petits costauds sans la moindre pitié pour les déchets végétaux de votre jardin et de votre cuisine. En plus de leurs excellentes performances, ces broyeurs offrent un confort d'utilisation élevé. Avec leur large ouverture d'admission, leur entonnoir d'admission ergonomique et leur volumineux sac collecteur, l'élimination des déchets verts est une promenade de santé. Juchés sur leurs larges pneumatiques, ils se fauillent facilement jusque dans le moindre recoin de votre jardin.



**Nouveau**



CHOPPING garanti



**Consumer**



**Consumer**

	<b>MAESTRO City E 230V</b>	<b>MAESTRO City</b>
Nombre de coupes de hache/min.	36'000	36'000
Capacité (Sacs pleins/h)	10	10
Diamètre max. de branche réel	30 mm	40 mm
Moteur	230V/1~	B & S XR 750, 160 cm <sup>3</sup> 5,5 PS
Support moteur	fix	fix
Hauteur de chargement	105 cm	105 cm
Dimensions (Lo x La x H)	1360 x 650 x 1260 mm	1360 x 650 x 1260 mm
Volume du sac	60 l	60 l
Nombre de couteaux	12	12
N° d'article	3107659	3085478
Prix de vente	<b>Fr. 1390.-</b>	<b>Fr. 1390.-</b>
<b>Accessoires</b>	N° d'article / Prix de vente	N° d'article / Prix de vente
Jeu de couteaux	4012626 <b>Fr. 145.-</b>	4012626 <b>Fr. 145.-</b>
Tamis pour feuilles et déchets humides	3101810 <b>Fr. 180.-</b>	3101810 <b>Fr. 180.-</b>



## ENCOMBREMENT RÉDUIT

La nouvelle génération des broyeurs Minor est équipée d'un souffleur d'éjection. La turbine est directement fixée sur l'arbre des couteaux et aspire ainsi directement les copeaux de la chambre de broyage.

La chambre de broyage fermée retient les déchets plus longtemps permettant ainsi un broyage plus fin. Le tuyau et la goulotte d'éjection réglables permettent de diriger les copeaux à un endroit précis: directement sur le sol en couche, sur le tas de compost, dans une benne et sur le pont d'une remorque ou d'une camionnette.



**Consumer**



**Consumer**

	MAESTRO Country E	MAESTRO Country
Nombre de coupes de hache/min.	36'000	36'000
Capacité (brouettes à 60 litres copeaux/heure)	14	14
Diamètre max. de branche réel	45 mm	45 mm
Moteur	400V/3~ 4 kW	B & S XR 950, 208 cm <sup>3</sup> 6,5 PS
Support moteur	monté sur amortisseurs	monté sur amortisseurs
Hauteur de chargement	120 cm	120 cm
Dimensions (Lo x La x H)	1360 x 650 x 1400 mm	1360 x 650 x 1400 mm
Volume du sac	80 l	80 l
Nombre de couteaux	12	12
N° d'article	3085482	3085480
Prix de vente	<b>Fr. 1730.-</b>	<b>Fr. 1730.-</b>
<b>Accessoires / N° d'article</b>	Prix de vente	Prix de vente
Jeu de couteaux	4012626 <b>Fr. 145.-</b>	4012626 <b>Fr. 145.-</b>
Tamis pour feuilles et déchets humides	3101810 <b>Fr. 180.-</b>	3101810 <b>Fr. 180.-</b>

La nouvelle génération des broyeurs Minor est équipée d'un souffleur d'éjection. La turbine est directement fixée sur l'arbre des couteaux et aspire ainsi directement les copeaux de la chambre de broyage. La chambre de broyage fermée retient les déchets plus longtemps permettant ainsi un broyage plus fin. Le tuyau et la goulotte d'éjection réglables permettent de diriger les copeaux à un endroit précis: directement sur le sol en couche, sur le tas de compost, dans une benne et sur le pont d'une remorque ou d'une camionnette.



**HONDA**

Prix de saison  
Fr. 2100.-



	MINOR 4S GP	MINOR 4S GX	MINOR 4S E
Nombre de coupes de hache/min.	30'000	30'000	30'000
Capacité (Sacs pleins / h)	16	16	16
Diamètre max. de branche réel	50 mm	50 mm	50 mm
Moteur	Honda GP200 6 CV	Honda GX200 6.5 CV	400 V / 4 kW
Transmission	Courroie XPA 1600	Courroie XPA 1600	Courroie XPA 1600
Dimensions (Lo x La x H, mm)	1250 x 520 x 1100 mm	1250 x 520 x 1100 mm	1250 x 520 x 1100 mm
Poids	65 kg	65 kg	65 kg
Nombre de couteaux	12 HS acier	12 HS acier	12 HS acier
N° d'article	3078854	3056700	3061643
Prix de vente	<b>Fr. 2100.-</b>	<b>Fr. 2550.-</b>	<b>Fr. 2350.-</b>
<b>Accessoires / N° d'article</b>	Prix de vente	Prix de vente	Prix de vente
Jeu de couteaux 4000100 (avec vis)	<b>Fr. 175.-</b>	<b>Fr. 175.-</b>	<b>Fr. 175.-</b>
Compteur d'heures	voir page 50	voir page 50	voir page 50



**HONDA**

	MAJOR 4S PTO	MAJOR 4S H	MAJOR 4S H Rental
Capacité (m <sup>3</sup> copeaux/heure)	2,4	2,4	2,4
(m3 copeaux/heure)	80 mm	60 mm	60 mm
Moteur	-	Honda GX270 9.0 CV	Honda GX270 9.0 CV
Transmission	Prise de force + Courroie	Courroie XPA 1600	Courroie XPA 1600
Dimensions (Lo x La x H, mm)	1290 x 630 x 1280 mm	1290 x 630 x 1280 mm	1290 x 630 x 1280 mm
Poids	103 kg	135 kg	135 kg
Nombre de couteaux	20 HS acier	20 HS acier	20 HS acier
Accouplemnt trois points	Cat. 1	-	-
N° d'article	3057987	3056701	3085096
Prix de vente	<b>Fr. 3100.-</b> (prix excl. arbre à cardan)	<b>Fr. 3750.-</b>	<b>Fr. 4150.-</b>
<b>Accessoires / N° d'article</b>	Prix de vente	Prix de vente	Prix de vente
Arbre à cardan standard	3042317 <b>Fr. 292.-</b>	-	-
Arbre à cardan avec roue-libre	3036121 <b>Fr. 456.-</b>	-	-
Jeu de couteaux	4000101 <b>Fr. 285.-</b>	4000101 <b>Fr. 285.-</b>	4000101 <b>Fr. 285.-</b>

## PROF 5B HYDRO

Le Prof 5B de la nouvelle génération se caractérise comme jusqu'ici par sa construction compacte et sa grande capacité. Le tuyau d'éjection est réglable en continu permettant ainsi de diriger les déchets vers la direction choisie.

Le Prof 5B est équipé avec un rouleau d'introduction. Ce rouleau se trouve dans l'entonnoir et guide les branches jusqu'aux couteaux. Une unité hydraulique fournit l'entraînement de l'ameneur d'alimentation et des roues. D'où sa dénomination de Prof 5B Hydro.



	PROF 5B Hydro ZR ABM	PROF 5B Hydro PTO
Capacité (m <sup>3</sup> copeaux/heure)	3	3
Diamètre max. de branche réel	80 mm	80 mm
Moteur	Subaru EX40, 14 CV	PTO (Cardan) 540 t/min.
Démarrage électrique	oui	-
Transmission	2 Courroies	2 Courroies
Ameneur d'alimentation	oui	oui
Entraînement des roues	oui	-
Antiblocage du moteur ABM	oui	-
Dimensions (Lo x La x H, mm)	1600 x 710 x 1350 mm	1600 x 710 x 1350 mm
Poids	332 kg	273 kg
Nombre de couteaux	24 HS acier	24 HS acier
Accouplement trois points	-	Cat. 1
N° d'article	3056707	3060171
Prix de vente	<b>Fr. 10'800.-</b>	<b>Fr. 8100.-</b> (prix excl. arbre à cardan)
<b>Accessoires / N° d'article</b>	Prix de vente	Prix de vente
Avec pneus agraires 3102829	<b>Fr. 11'050.-</b>	-
Jeu de couteaux 4001260	<b>Fr. 330.-</b>	<b>Fr. 330.-</b>
Arbre à cardan pour modèle PTO: Arbre à cardan standard (3042317) <b>Fr. 292.-</b> / Arbre à cardan avec roue-libre (3036121) <b>Fr. 456.-</b>		



## PROF 5B HYDRO ZR

Une pédale permet de tendre la courroie qui entraîne l'arbre des couteaux. L'agrégat hydraulique est entraîné par une deuxième courroie. Cet équipement standard qui entraîne le rouleau d'amenée des déchets améliore le confort d'utilisation en évitant d'introduire et de pousser manuellement les déchets dans le broyeur.

## LES LETTRES ZR

dans l'appellation du modèle signifient que celui-ci possède un entraînement des roues. Deux moteurs hydrauliques entraînent les deux grandes roues, il suffit ainsi de le diriger à l'endroit choisi, un frein permettant d'immobiliser la machine garantissant ainsi la sécurité de l'utilisateur.

## PROF 5B HYDRO PTO

Le broyeur Eliet Prof IV est aussi livrable avec un entraînement sur prise de force pour des tracteurs avec une puissance minimale de 16 CV (540 t/min).

## LE PROF 5 HYDRO ON ROAD

est le broyeur idéal pour le paysagiste. Monté sur une remorque, il permet de changer rapidement d'endroit. Si vous utilisez une camionnette pour le déplacer, vous pourrez souffler les déchets broyés directement sur le pont avec précision grâce à la goulotte réglable en continu. La remorque est très compacte et maniable, ne nécessitant pas de frein poussé.

## ABM-SYSTEM (ANTI-BLOCKAGE MOTEUR)

Si la capacité du moteur est dépassée, le boîtier électronique ABM intervient pour interrompre temporairement la rotation du rouleau d'introduction. Lorsqu'une surcharge menace, le système ABM interrompt l'admission de bois jusqu'à ce que le moteur ait retrouvé sa puissance maximale. Pendant que le mécanisme d'autorégulation permet à la machine de broyer toutes les branches, l'utilisateur peut continuer à travailler sans devoir en permanence la surveiller. Un rendement maximal pour une consommation incroyablement faible de quelque 3,2 litres par heure.



Prof 5B Hydro PTO

## SUPER PROF

L'efficacité d'un broyeur est en grande partie déterminée par la vitesse d'alimentation. Lors du développement de la nouvelle génération Super Prof nous avons consacré beaucoup de temps dans la forme et l'ergonomie de l'alimentation. La facilité et le confort de l'opérateur était ici primordial, mais aussi la sécurité devait être assurée au maximum. Par rapport au modèle précédent, la superficie de l'ouverture d'entrée a augmenté de 30 %. Les proportions de l'ouverture et la hauteur sont scientifiquement basées sur des données anthropométriques européennes. Le résultat est que l'ouverture de l'alimentation respecte l'ergonomie de l'opérateur lors de l'alimentation et ne soit pas un obstacle à la liberté de mouvement, en tenant compte de la réglementation standard et de la vitesse d'alimentation pour l'apport à la fois de matériel volumineux en vrac et de branches.



## PNEUS AGRAIRES

AVEC Pneus standard pour la Suisse.



## SYSTÈME ABM

Chaque Super Prof est équipé de série du système ABM. Ce système ingénieux règle la vitesse d'admission de façon totalement autonome. Une sonde contrôle précisément chaque changement du régime moteur. Si le moteur vient à s'emballer soudainement, le système électronique ABM interprète cela de façon adaptée en interrompant temporairement le fonctionnement du rouleau d'alimentation. Donc, lorsque la surcharge menace, le système ABM coupe l'alimentation en bois jusqu'à ce que le moteur ait retrouvé sa puissance maximale. Aucune branche ne pourra ainsi résister à l'ELIET Super Prof. Pendant que la machine broie tout le bois en s'autoreglant, l'opérateur pourra tranquillement continuer à rassembler les déchets d'élagage sans devoir surveiller la machine.

**Abm**  
SYSTEM ELIET



## GRAND ÉCRAN LCD

Ce broyeur a en effet été équipé d'un microprocesseur qui enregistre plusieurs paramètres de la machine. Le système enregistre et conserve le nombre total d'heures de fonctionnement du moteur, de même que le nombre d'heures de broyage effectives. Dès que le moteur tourne, vous pouvez aussi visualiser le régime du moteur. Lorsqu'un entretien s'impose, la machine le rappelle activement à l'opérateur, jusqu'à ce que ce dernier indique que l'entretien concerné a été effectué.

Plus besoin d'une montre car la date et l'heure s'affichent à l'écran. En activant la fonction «jobtimer», l'entrepreneur de jardins pourra connaître la durée exacte de telle ou telle opération de broyage. Ce compteur distinct pourra être remis à zéro après le travail. En cas de problème, un message d'avertissement apparaît à l'écran.



## ZUVERLÄSSIGE KRAFTQUELLE

Nach zwanzig Jahren erfolgreicher Zusammenarbeit vertraut ELIET bei der neuen Generation Super Prof auf die Vanguard-Zweizylinder Motoren von Briggs & Stratton. Diese zuverlässige Kraftquelle hat umfassend bewiesen, dass sie unverwundlich und unschlagbar im Kraftstoffverbrauch ist. Die moderne Luftkühlung führt in Kombination mit der modernen OHV-Technologie zu optimaler Leistung. Mit der internen Öldruckschmierung mit austauschbarer Filterpatrone bleibt die Abnutzung der bewegenden Teile auf ein Minimum beschränkt und liefert der Motor auch unter extremen Umständen absolute Spitzenleistungen. Die Betriebssicherheit ist durch die dreijährige Vanguard-Werksgarantie gewährleistet.

## MOTEUR FIABLE

Après 20 années de collaboration à succès, Eliet a, pour la nouvelle génération du Super Prof, fait à nouveau totalement confiance aux moteurs bicylindres Vanguard de Briggs & Stratton. Ces moteurs fiables ont largement démontré qu'ils sont inusables et leur consommation d'essence est négligeable. Le système de refroidissement par air à la pointe du progrès, associé à la technologie OHV moderne, optimise les performances. Le dispositif interne de lubrification à l'huile sous pression avec cartouche filtrante remplaçable garantit une usure minimale des pièces en mouvement et le moteur fournit des super performances en continu, également en conditions extrêmes. Cette fiabilité bénéficie de 3 ans de garantie d'usine Vanguard.



# ELIET SUPER PROF

## PRINCIPE DE FONCTIONNEMENT

### ECOYE™-SYSTEM

Lorsqu'il remarque que la machine n'est pas activement utilisée, le système ramène automatiquement le moteur sur le ralenti. Un œil infrarouge placé sur la machine détecte le moment où l'utilisateur s'approche de la machine avec des déchets verts. En recevant ce signal, le système EcoEye remet les gaz pour permettre à la machine de traiter les déchets verts au maximum de sa puissance.

EcoEye permet donc de réduire au minimum la consommation de carburant et les émissions de gaz d'échappement lors des temps morts.



### LE PRINCIPE DE LA HACHE™ D'ELIET, LAISSEZ LE BOIS FAIRE VOTRE TRAVAIL

ELIET a mis au point et breveté un système de broyage propre baptisé "Principe de la Hache™".

A l'image d'une hache, les couteaux taillent le bois dans le sens des fibres. Les déchets verts sont broyés en petits copeaux par un cycle de fendage et de coupe. Les copeaux ainsi obtenus offrent d'excellentes propriétés de compostage rapide.

Selon ELIET, la faible puissance nécessaire pour le broyage du bois constitue un des grands avantages de ce "Principe de la Hache™". Il est en effet plus facile de couper le bois dans le sens des fibres, une particularité que notre principe de broyage ne se prive pas d'utiliser. Ainsi, les broyeurs ELIET offrent de meilleures performances pour une puissance moteur inférieure. Ce qui permet de réduire la consommation et le bruit. Mais aussi l'encombrement et le poids des broyeurs ELIET.



CHOPPING *principe*™





### COPEAUX BIOTECH™ POUR UN COMPOSTAGE RAPIDE

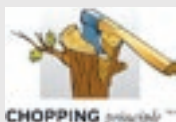
Le système de couteaux effectue 48.000 mouvements de hachage par minute et émette aussi sans problème tous les déchets verts riches en feuilles et humides. Les copeaux Biotech™ ainsi produits par les machines ELIET présentent une structure fibreuse qui favorise leur décomposition. Après le broyage, vous obtenez directement un mélange bien aéré présentant le degré d'humidité adéquat. Les copeaux Biotech™ contribuent donc à un meilleur fonctionnement de votre système de compostage.



### ELIET AXELERO™

Le système à rotation rapide Axelero™ produit une force d'aspiration qui crée un flux d'air à travers la machine. Celui-ci crée à son tour un effet d'aspiration dans la trémie d'admission, simplifiant ainsi l'introduction des déchets. Cette force d'aspiration agit aussi sur le tamis de calibrage, empêchant ainsi toute obstruction et élevant le rendement de broyage. Le flux d'air dans la buse d'éjection nettoie celle-ci en permanence et prévient ici aussi tout risque de bouchon. Silencieux, le système Axelero™ fonctionne pour tous les types de déchets verts, indépendamment de leur humidité, et permet d'utiliser le Super Prof au cours des quatre saisons.





**Pneus agraires  
inclus dans le prix!**

**Frein de stationnement  
inclus dans le prix!**

	<b>SUPER PROF *</b>	<b>SUPER PROF CROSS COUNTRY *</b>	<b>SUPER PROF ON ROAD *</b>
Capacité (m <sup>3</sup> copeaux/heure)	6	6	6
Diamètre max. de branche réel	130 mm	130 mm	130 mm
Moteur	B&S Vanguard V-Twin, 18 CV, <b>570 cm<sup>3</sup></b>	B&S Vanguard V-Twin, CV PS, <b>570 cm<sup>3</sup></b>	B&S Vanguard V-Twin, 18 CV, <b>570 cm<sup>3</sup></b>
Démarrage	oui	oui	oui
Transmission	2 Courroies	2 Courroies	2 Courroies
Ameneur d'alimentation	hydraulique	hydraulique	hydraulique
Entraînement des roues	2 x hydrauliques	2 x hydrauliques	-
Antiblocage du moteur ABM	ja	ja	ja
Dimensions (Lo x La x H, mm)	2000 x 835 x 1450 mm	2000 x 890 x 1450 mm	3000 x 1500 x 1450 mm, monté sur remorque
Poids	437 kg	502 kg	495 kg
Nombre de couteaux	6 disques, 24 couteaux Eliet Resist™	6 disques, 24 couteaux Eliet Resist™	6 disques, 24 couteaux Eliet Resist™
N° d'article	<b>3061305</b>	<b>3061388</b>	<b>3061483</b>
Prix de vente	<b>Fr. 17'100.-</b>	<b>Fr. 21'300.-</b>	<b>Fr. 17'500.-</b>
<b>Avec EcoEye</b>	3079840	3078685	3085599
Prix de vente	<b>Fr. 18'100.-</b>	<b>Fr. 22'300.-</b>	<b>Fr. 18'500.-</b>

\* Pas en stock, délai de livraison sur demande



SUPER PROF // MAX



SUPER PROF CROSS COUNTRY // MAX



SUPER PROF ON ROAD // MAX

**Pneus agraires  
inclus dans le prix!**

**Frein de stationnement  
inclus dans le prix!**

	SUPER PROF MAX	SUPER PROF CROSS COUNTRY MAX	SUPER PROF ON ROAD MAX *
Capacité (m <sup>3</sup> copeaux/heure)	6	6	6
Diamètre max. de branche réel	130 mm	130 mm	130 mm
Moteur	B&S Vanguard V-Twin EFI, 23 CV	B&S Vanguard V-Twin EFI, 23 CV	B&S Vanguard V-Twin, 23 CV
Démarrage électrique	oui	oui	oui
Transmission	2 Courroies	2 Courroies	2 Courroies
Ameneur d'alimentation	hydraulique	hydraulique	hydraulique
<b>Eco-Eye-System</b>	<b>oui</b>	<b>oui</b>	<b>oui</b>
Entraînement des roues	2x hydrauliques	2x hydrauliques	2x hydrauliques
Antiblocage du moteur ABM	oui	oui	oui
Dimensions (Lo x La x H, mm)	2000 x 835 x 1450 mm	2000 x 890 x 1450 mm	3000 x 1500 x 1450 mm, auf Anhänger
Poids	441 kg	506 kg	499 kg
Nombre de couteaux	6 disques, 24 couteaux Eliet Resist™	6 disques, 24 couteaux Eliet Resist™	6 disques, 24 couteaux Eliet Resist™
N° d'article	3084534	3084537	3084538
<b>Prix de vente</b>	<b>Fr. 19'200.-</b>	<b>Fr. 23'300.-</b>	<b>Fr. 19'600.-</b>





Avec son tout nouveau Mega Prof, ELIET introduit un **broyeur polyvalent absolu** sur le marché qui saura ravir bien des entrepreneurs de jardin et des communes. Le principe de broyage unique ELIET combiné à moteur turbo diesel 33 CV puissant garantit un rendement époustouflant avec une capacité jusqu'à un diamètre de 15 cm. Pour pouvoir profiter pleinement de cette capacité de broyage, une attention toute particulière a été accordée au confort et à l'ergonomie de l'alimentation.

Car cette machine n'est pas seulement conçue pour des branches larges, mais aussi de grands volumes de divers matériaux à broyer.

Malgré sa capacité de broyage impressionnante, le Mega Prof reste une machine légère. Les ingénieurs d'ELIET ont réussi à maintenir son poids en dessous de 750 kg. Un permis de conduire B suffit pour transporter le broyeur sur la voie publique. Grâce à son faible poids, le Mega Prof peut être remorqué par quasiment n'importe quel véhicule. L'excellente répartition du poids permet d'ailleurs de déplacer très facilement la machine à la main.

La base est un châssis solide entièrement soudé et galvanisé. Ce cadre rigide repose sur un essieu sur suspension avec un empattement de 170 cm. Avec son centre de gravité bas, ce dispositif offre une excellente tenue de route. La remorque est pourvue d'une roue d'appui réglable en hauteur et de deux béquilles extensibles qui permettront ensuite de poser la machine en toute stabilité une fois détachée. Des cales de stationnement sont fournies en série.

### ROULEAU D'ALIMENTATION

Pour alimenter de manière contrôlée la machine en branches et en gros tas de déchets de taille, la force de préhension du rouleau d'alimentation est déterminante. Le Mega Prof est pourvu d'un rouleau d'entrée de 30 cm de diamètre. Ajoutez-y une largeur de 46 cm, et vous obtenez un passage des plus puissants pour commander le système de lames. Avec ses hautes crémaillères et l'accumulation progressive de pression, le rouleau ne perd pas de force face à de grandes quantités de petites branches et autres déchets de taille fins et riches en feuilles. Elle est également équipée en série du système innovant ECO-EYE.

### REGULATEUR DE VITESSE

Le Mega Prof est équipé en série d'un régulateur de vitesse. Grâce au bouton-poussoir sur le tableau de bord, rien de plus simple que d'ajuster en continu la vitesse de rotation du rouleau d'alimentation au type de matériaux et à la vitesse de traitement ou à la taille de copeaux souhaitée.



## ENTRETIEN SIMPLE

L'entretien périodique est extrêmement important pour que le broyeur reste en parfait état. Ceci nécessite souvent une certaine comptabilité pour pouvoir suivre correctement un schéma d'entretien.

L'ordinateur de bord du Mega Prof vous assiste dans cette tâche. Une alarme intégrée vous prévient à temps d'une maintenance indispensable. La machine tient un registre séparé du nombre d'heures de fonctionnement du moteur ainsi que des heures effectives de broyage. L'utilisation effective de la machine apparaît ainsi plus clairement



Des lames bien tranchantes veillent au meilleur rendement et à une consommation réduite. Il est donc essentiel de les affûter régulièrement. Rien de plus simple que d'affûter soi-même assez rapidement les couteaux Resist à l'aide d'une meule à angle droit. Chaque lame a deux bords de coupe, si un côté est émoussé il suffit de retourner les couteaux, ils seront comme neufs.

## ECLAIRAGE DE TRAVAIL

L'automne et l'hiver, ces deux saisons où les broyeurs font des heures supplémentaires, on travaille moins longtemps à la lumière du jour. Pour pouvoir travailler davantage le matin et le soir, le Mega Prof peut être équipé d'un éclairage. Ces feux directionnels éclairent la zone d'alimentation, le rouleau d'alimentation et la zone d'évacuation.



	<b>MEGA PROF *</b>
Diamètre max. de branche réel	150 mm
Moteur	Vanguard EFI Motor, 37 CV
Démarrage électrique	oui
Transmission	Transmission directe par courroie «powerband 2 V»
Ameneur d'alimentation	hydraulique
Châssis remorque	Essieu à suspension / empattement 1700 mm
Eco-Eye-System	oui
Antiblocage du moteur ABM	oui
Dimensions (Lo x La x H, mm)	3500 x 1700 x 2250 mm
Poids	748 kg
Nombre de couteaux	10 disques, 24 couteaux Eliet Resist™
N° d'article	3106991 ( frein de stationnement incl.)
Prix de vente	<b>Fr. 27'900.-</b>

Deux grandes portes rabattantes protègent le moteur, les filtres et l'entraînement. Un ressort à gaz apporte un support supplémentaire pour l'ouverture et les maintient ouvertes en toute sécurité.



Un capot arrière permet d'accéder au rotor de lames et au système d'évacuation Axelero.



### REGULATEUR DE VITESSE

Le Mega Prof est équipé en série d'un régulateur de vitesse. Grâce au bouton-poussoir sur le tableau de bord, rien de plus simple que d'ajuster en continu la vitesse de rotation du rouleau d'alimentation au type de matériaux et à la vitesse de traitement ou à la taille de copeaux souhaitée.



### COMMANDE INTELLIGENTE

Pour actionner le rouleau d'alimentation, chaque côté de la trémie est pourvu de bouton-poussoirs robuste. Les boutons sont parfaitement visibles et sont toujours à portée de main. L'éclairage LED intégré dans le bouton indique également clairement à distance le sens de fonctionnement du rouleau.

Aperçu des scarificateurs	
Neo2	3028991 <b>Fr. 820.-</b>
Neo3	3028689 <b>Fr. 920.-</b>
Maestro City	3085478 <b>Fr. 1390.-</b>
Maestro City E 230 V	3107659 <b>Fr. 1390.-</b>
Maestro Country	3085480 <b>Fr. 1730.-</b>
Maestro Country E	3085482 <b>Fr. 1730.-</b>
Minor 4S GP	3078854 <b>Fr. 2100.-</b>
Minor 4S GX	3056700 <b>Fr. 2550.-</b>
Minor 4S E	3061643 <b>Fr. 2350.-</b>
Major 4S PTO	3057987 <b>Fr. 3100.-</b>
Major 4S H	3056701 <b>Fr. 3750.-</b>
Major 4S H Rental	3085096 <b>Fr. 4150.-</b>
Prof 5B Hydro ZR ABM	3056707 <b>Fr. 10'800.-</b>
Prof 5B Hydro PTO	3060171 <b>Fr. 8100.-</b>
Super Prof *	3061305 <b>Fr. 17'100.-</b>
Super Prof Cross Country *	3061388 <b>Fr. 21'300.-</b>
Super Prof on road *	3061483 <b>Fr. 17'500.-</b>
Super Prof MAX	3084534 <b>Fr. 19'200.-</b>
Super Prof Cross Country MAX	3084537 <b>Fr. 23'300.-</b>
Super Prof on road MAX *	3084538 <b>Fr. 19'600.-</b>
Mega Prof * on road	3106991 <b>Fr. 27'900.-</b>

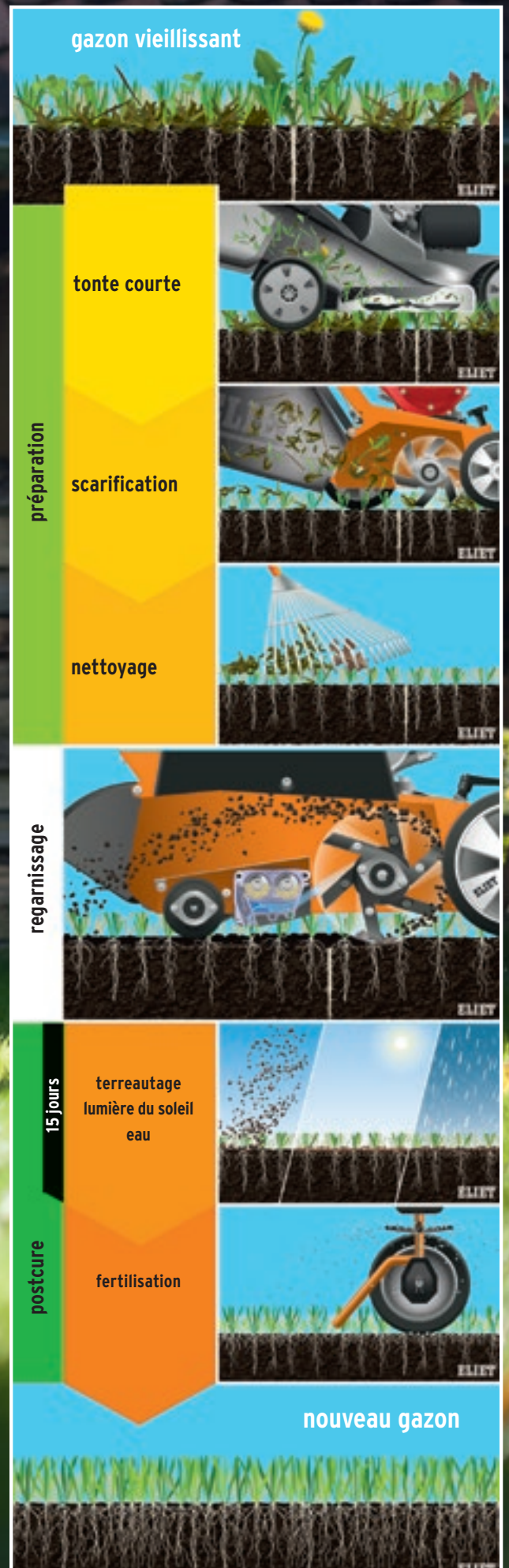
Jeu de couteaux		
4012626	Neo, Maestro	<b>Fr. 145.-</b>
4000100	Minor	<b>Fr. 175.-</b>
4000101	Major	<b>Fr. 285.-</b>
4001260	Prof IV, Prof 5	<b>Fr. 330.-</b>
4012571	Super Prof	<b>Fr. 580.-</b>
3027764	Super Prof Max, Ultra Prof	<b>Fr. 700.-</b>
3017227	Mega Prof	<b>Fr. 700.-</b>

Accessoires pour les scarificateurs		
3032664	Pousseur Neo 2, Neo 3	<b>Fr. 57.-</b>
3042202	Support mural Neo	<b>Fr. 97.-</b>
3101810	Tamis pour produits humides Maestro City / Country	<b>Fr. 180.-</b>
3042317	Arbre à cardan standard Major, Prof 5	<b>Fr. 292.-</b>
3036121	Arbre à cardan avec roue-libre Major, Prof 5	<b>Fr. 456.-</b>
3079848	Régulateur de vitesse Super Prof	<b>Fr. 1520.-</b>
3079048	Tamis standard Super Prof	<b>Fr. 400.-</b>
3073645	Tamis pour produits humides Super Prof	<b>Fr. 400.-</b>
3102815	Frein hydraulique Super Prof / Prof 5B	<b>Fr. 420.-</b>
3088287	Frein hydraulique Super Prof CC	<b>Fr. 570.-</b>

Tous les prix TTC et TAR inclus.  
 Sous réserve de changements de prix et de modèles.

\* Pas en stock, délai de livraison sur demande





### POUR UNE PELOUSE IMPECCABLE

Au printemps, dès que la température dépasse 12 °C, le gazon se réveille pour une nouvelle vie. Durant les mois écoulés, les résidus de tonte, l'herbe et les feuilles mortes ont constitué une couche spongieuse qui s'est transformée en un tapis compact à la surface du sol avec des tâches de mousse. Les variétés de gazon les plus répandues dont certains gazons anglais sont étouffés par ces conditions défavorables.

Les produits pulvérisés sont très efficaces pour tuer les mauvaises herbes et mousses. Mais ils n'éliminent pas la couche de mousse morte, qui reste dans le gazon et empêche la lumière de pénétrer jusqu'à la racine de l'herbe. Cette couche renforce en outre l'acidité du sol. Le jardinier doit alors éliminer cette couche par un procédé mécanique. C'est ici que le scarificateur entre en scène.

### POURQUOI DES DENTS TOUJOURS PARFAITEMENT ACÉRÉES ?

Un scarificateur a pour mission de saisir, arracher et extraire la mousse et le feutre de votre pelouse. La pointe du couteau joue à cet égard un rôle primordial. Après quelques heures d'utilisation à peine, de nombreux couteaux s'arrondissent et perdent leur capacité d'arracher la couche de mousse. L'utilisateur aura alors tendance à régler la machine sur une position plus profonde. Mais les conséquences de ce réglage sont préjudiciables au gazon. Les couteaux arrondis ne coupent plus, mais ramènent une quantité non négligeable de terre et de sol à la surface. De plus, les racines du gazon subissent des dégâts irréversibles et la machine s'use plus vite.

### DES COUTEAUX AUTO-AFFÛTÉS (COUTEAUX POINTUS EN PERMANENCE™) POUR UNE PELOUSE IMPECCABLE

Tous les scarificateurs d'Eliet sont équipés d'office de couteaux auto-affûtés du type Couteaux Pointus en Permanence™. Une technologie révolutionnaire permet de garantir un affûtage permanent de ces couteaux et de conserver ainsi leur pointe durant toute leur durée d'utilisation. Les couteaux restent toujours pointus, vous pouvez les user complètement sans jamais noter la moindre diminution de votre rendement. Uniques en leur genre, ces couteaux Eliet sont garantis avoir une tenue et une durée de vie de minimum 100 heures.

### IL EST DONC IMPORTANT DE CHOISIR LES COUTEAUX QUI CORRESPONDENT LE MIEUX AU TYPE DE GAZON AUQUEL VOUS AUREZ LE PLUS SOUVENT À FAIRE.

Les couteaux sont toujours enfilés sur un axe hexagonal en acier. Ils sont montés en spirale sur l'axe. Des bagues d'écartement en nylon résistantes à l'usure maintiennent les couteaux solidement en place. Les paliers étanches sur lesquels l'arbre porte-couteaux est suspendu dans le logement sont toujours équipés de plaquettes de protection supplémentaires. Ils disposent ainsi d'une protection supplémentaire contre le sable et les impacts de pierre.



## ELIET GARANTIT DES COUTEAUX POINTUS AU MOINS 100 HEURES.



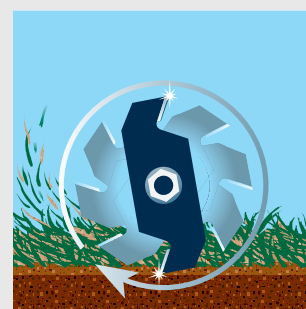
Nouveaux couteaux



après 30 heures...



après 60 heures...



après 90 heures...



**1. Lames mobiles - notre standard**

Chaque support de l'arbre porte-lames est doté de lames rabattables. Grâce à ce système, vous pouvez vous aventurer sur des gazons où l'on trouve des cailloux, gravillons ou racines d'arbres, c'est-à-dire où l'utilisation de lames fixes pose problème. Chaque lame dispose d'un œillet de suspension à revêtement en nylon et pivote autour d'une bague en acier. Même dans les conditions les plus adverses, ce système de suspension de la lame présente une tenue et une durée supérieure à 100 heures.

**2. Lames Double Cut - E600**

Les lames Double Cut sont également des

lames fixes, à la différence près que chacune d'entre-elles ne dispose que d'une pointe. Elles doivent leur nom au fait qu'on trouve deux fois plus de lames sur la largeur de travail. Ces lames sont plus fines (épaisseur de 1,5 mm) et configurées en spirale. Cette configuration convient tout particulièrement pour les parcours de golf et les gazons ou couches gazonnées de qualité. Les lames Double Cut sont fabriquées dans un matériau de base plus dur. Malgré leur finesse beaucoup plus grande, elles restent en permanence aiguisées pendant au moins 100 heures.



## E401 / E450

Avec leur largeur de travail, ces modèles robustes et inusables sont idéaux pour les jardins de petite et moyenne envergure. Même s'ils ont été conçus pour une utilisation particulière, les modèles E401 et E450 ont hérité des caractéristiques des scarificateurs Eliet professionnels. Ils peuvent se targuer d'une durée de vie exceptionnellement longue et d'un rendement sans équivalent.

Ces machines sont légères et agiles et pas un centimètre carré de votre gazon ne leur échappe. En outre, les Couteaux Pointus en Permanence™ offrent la garantie de performances de pointe pendant des années afin de vous permettre de continuer à scarifier votre gazon dans les règles de l'art.

### NOUVEAU DANS 'ASSORTIMENT: E401 ECOLINER

Un modèle avec un prix abordable pour le particulier. Il est équipé de lames fixes et de roues en matière synthétique. Ce scarificateur est équipé d'un moteur B & S de 4 CV.



**HONDA**

Prix de saison  
Fr. 1050.-



**Consumer**



	E401 Ecoliner	E401 F gx	E450 F gx
Largeur de travail	400 mm	400 mm	450 mm
Nombre de couteaux	<b>24 Couteaux fixes</b>	<b>26 Couteaux mobiles</b>	<b>30 Couteaux mobiles</b>
Épaisseur	2,5 mm	2,5 mm	3 mm
Réglage de la profondeur (av./arr.)	progressif / 2 pos.	progressif / 2 pos.	progressif / 2 pos.
Moteur	B & S 550 / 4,0 CV	Honda GX120 / 4,0 CV	Honda GX 160 / 5,5 CV
Transmission	Courroie	Courroie	Courroie
Débrayage de couteaux	Tendeur verticale	Tendeur verticale	Tendeur verticale
Dimensions (Lo x La x H)	960 x 550 x 940 mm	960 x 550 x 940 mm	1100 x 630 x 980 mm
Poids	40 kg	40 kg	51 kg
Roues	Roulements à rouleaux	Roulement à billes	Roulement à billes
N° d'article	3078855	3060660	3049736
Prix de vente	<b>Fr. 1050.-</b>	<b>Fr. 1870.-</b>	<b>Fr. 2250.-</b>



① Le guidon (modèles E401F gx et E450F gx) se rabat facilement : cela permet de réduire l'encombrement de la machine dans votre abri de jardin, voire dans le coffre de votre voiture: idéale pour la location.

② Tension verticale de courroie : l'accouplement ingénieux à courroies ne provoque pour ainsi dire aucune usure de cette dernière, ce qui prolonge considérablement sa durée de vie.

③ Construction robuste : châssis en acier soudé par robot, roues résistantes avec bande de roulement en caoutchouc naturel, roulements étanches à la poussière avec plaques de protection font de ce modèle une machine inusable.

④ Motorisation: pour l'utilisation intensive du broyeur E401F gx et E450F gx en location cette machines sont équipées avec des moteurs Honda, série GX.



Roues en aluminium (200 x 40 mm) sur roulements à billes

E450 F gx



Guidon pliable

E401 Ecoliner

Roues en matière plastique sur roulements à rouleaux



ACCESSOIRES	N° d'article / Prix de vente	N° d'article / Prix de vente	N° d'article / Prix de vente
	<b>E401 Ecoliner</b>	<b>E401 F gx</b>	<b>E450 F gx</b>
Sac de ramassage	3032500 (60 litres) Fr. 275.-	3032500 (60 litres) Fr. 275.-	3049737 (70 litres) Fr. 295.-
Jeu de couteaux	3078856 Fr. 230.-	4012572 Fr. 295.-	3050482 Fr. 370.-

### POUR L'UTILISATEUR PROFESSIONNEL

Les puissants moteurs professionnels, le réglage en continu de la hauteur, les grandes roues à double roulement à bille n'échapperont pas à votre œil avisé. Sous le châssis, on trouve de plus des couteaux affûtés en permanence de Eliet.

Grâce à la présence de carters supplémentaires sur les roulements étanches à la poussière de l'arbre porte-lames, la machine ne souffre pas de l'effet abrasif du sable et de la terre. Aucune crainte donc de voir un roulement rendre l'âme prématurément.

Ceci fait des E 501 Pro et E 750 des machines particulièrement fiables et vous offrent une grande sécurité professionnelle.



### Tendeur vertical de courroie

Le principe du tendeur vertical de courroie doit préserver la courroie d'une double usure. Renouant avec une conception de base, ce mode d'accouplement des lames préserve le déroulé naturel de la courroie, ce qui en augmente significativement sa durée de vie.

### Réglage de la profondeur des roues avant

Le réglage des roues avant est en continu. La hauteur de chaque roue avant devant être réglée séparément, vous avez l'assurance que l'arbre porte-lames présente le réglage de profondeur correct sur toute la largeur de travail.

### Réglage en hauteur des roues arrière

Grâce à cette double possibilité de réglage, vous pouvez user totalement vos couteaux.

### Écran protecteur contre les projections

Pour éviter les projections de cailloux, les machines sont équipées d'une robuste bavette réglable en profondeur. L'utilisateur peut ainsi travailler en toute sécurité.

### Roues de qualité

Avec ses grandes roues équipées de jantes en aluminium, de pneus à chape en caoutchouc naturel souple et de doubles roulements à billes, cette machine progresse presque toute seule sur le gazon.

### Moteurs professionnels

Ce n'est pas par hasard qu'Eliet choisit les meilleurs moteurs, à la fois sûrs au démarrage, sobres et très durants.



E501 Pro H



E750 H

	E501 PRO H	E750 H
Largeur utile	500 mm	750 mm
Nombre de couteaux Épaisseur	<b>34 Couteaux mobiles</b> 3 mm	<b>48 Couteaux mobiles</b> 3 mm
Réglage de la profondeur (avant / arrière)	progressif / 2 pos.	progressif / 2 pos.
Moteur	Honda GX 200 6,5 CV	Honda GX 270 9,0 CV
Transmission	Courroie	Courroie 2V
Dimensions (Lo x La x H)	1200 x 740 x 1000 mm	1300 x 900 x 1050 mm
Poids	63 kg	80 kg
Roues en aluminium sur roulements à billes	200 / 250 x 50 mm	200 / 250 x 50 mm
N° d'article	4001302	4001303
Prix de vente	<b>Fr. 2890.-</b>	<b>Fr. 4150.-</b>
<b>Accessoires</b>	N° d'article / Prix de vente	N° d'article / Prix de vente
Jeu de couteaux	4012573 <b>Fr. 470.-</b>	5012628 <b>Fr. 650.-</b>

# E600 COMPACTOR

## DEUX OPÉRATIONS EN UN SEUL PASSAGE :

Scarifier et ramasser en même temps: jusqu'ici, deux opérations étaient nécessaires. Le Compactor de Eliet réunit maintenant ces deux opérations en une! Grâce à un système raffiné qui comprime les déchets, le bac de ramassage ne doit pas être vidé aussi souvent.

### 1. Scarifier avec les couteaux pointus en Permanence™ d'Eliet

Sur le modèle E600 ont été montés de série 44 couteaux Double Cut. Ceux-ci doivent leur nom au fait qu'on trouve deux fois plus de lames sur la largeur de travail, des lames épaisses de 1,5 mm et configurées en spirale. Les lames doubles sont fabriquées dans un matériau de base plus dur et elles restent pointues en permanence pendant au moins 100 heures. Les couteaux de l'E600 COMPACTOR tournent dans le sens inverse du sens de marche, accroissant ainsi le rendement du ratissage.

### 2. Enlever et comprimer la mousse

De nombreux scarificateurs sont dotés d'un système de ramassage qui récolte les déchets. Le volume et la structure aérée de ces déchets remplissent rapidement le bac ou le sac de ramassage.

Avec le Compactor E600, Eliet propose une solution qui englobe toutes les fonctions en un seul appareil. En développant le Compactor E600, Eliet a construit un scarificateur possédant un ramassage forcé qui se distingue totalement des autres systèmes.

Le système de couteaux ne transporte pas les déchets directement dans le bac de ramassage mais les dirige sur 4 rouleaux de transport. Ces rouleaux transportent ensuite les déchets vers les deux rouleaux de compression fixés l'un contre l'autre. Le sens de rotation opposé de ces rouleaux permet de happer les déchets et de les déverser dans le sac de ramassage.

La capacité de ramassage du modèle E600 est ainsi de 20 à 30 kg, ce qui correspond environ à une distance de travail de 50 m, alors que le bac de ramassage d'un scarificateur conventionnel de largeur équivalente doit être vidé environ tous les 10 m.

E600 Compactor	
Largeur utile	592 mm
Couteaux mobiles (Nombre/épaisseur)	44 / 3 mm Double Cut Honda GX 270 9 PS
Moteur	progressif
Réglage de la profondeur	Ø 250 mm x 50 mm
Roues avant	Ø 100 mm
Roues arrière	Courroie
Transmission	1250 x 750 x 900 mm
Dimensions (Lo x La x H)	135 kg
Poids	95 litres
Sac de ramassage	3049792
N° d'article	<b>Fr. 5350.-</b>
<b>Prix de vente</b>	N° d'article / Prix de
Jeu de couteaux	3051009 <b>Fr. 480.-</b>





2 en 1



Aperçu scarificateurs	
E401 Ecoliner	3078855 <b>Fr. 1050.-</b>
E401 F gx	3060660 <b>Fr. 1870.-</b>
E450 F gx	3049736 <b>Fr. 2250.-</b>
E501 Pro H	4001302 <b>Fr. 2890.-</b>
E750 H	4001303 <b>Fr. 4150.-</b>
E600 Compactor	3049792 <b>Fr. 5350.-</b>
Jeu de couteaux	
E401 Ecoliner (fixe Messer)	3078856 <b>Fr. 230.-</b>
E401	4012572 <b>Fr. 295.-</b>
E450	3050482 <b>Fr. 370.-</b>
E501 Pro	4012573 <b>Fr. 470.-</b>
E750	4012628 <b>Fr. 650.-</b>
E600 Compactor	3051009 <b>Fr. 480.-</b>
Accessoires	
Auffangsack E401 F / Ecoliner	3032500 <b>Fr. 275.-</b>
Auffangsack E450 F	3049737 <b>Fr. 295.-</b>
Klappholm E501 Pro	3042255 <b>Fr. 285.-</b>



## REGARNISSER

### LA MEILLEURE FAÇON D'OBTENIR UN GAZON SAIN.

A chaque printemps, vos scarificateurs tournent à plein régime pour délivrer les gazons de leur parure hivernale. Tous vos clients souhaitent en effet que leur gazon soit le plus vite vert en pleine forme. Après une scarification cependant, le gazon n'est pas toujours suffisamment vigoureux pour reprendre vie sur les zones dégarnies. C'est particulièrement le cas pour les anciens gazons, qui ne disposent plus de suffisamment d'énergie. La fertilisation est insuffisante lorsque la structure des racines ne possède plus de force de croissance. Il s'agit dans ce cas d'une opération coûteuse et inutile.

La solution consiste en regarnir le gazon. Le regarnissage consiste à implanter de la semence de gazon dans une couche gazonnée existante. En germant, la nouvelle semence vient renforcer le gazon par de l'herbe jeune et vivace.

En utilisant le mélange de graines adéquat, on préserve la diversité des types de gazons présents, ce qui rend la pelouse beaucoup plus résistante aux maladies et à la sécheresse. Grâce au regarnissage, la densité des brins de gazon augmente, ne laissant plus de place aux mauvaises herbes ou à la mousse pour se développer.



## TECHNIQUE DE REGARNISSAGE INNOVATRICE

Le nouveau regarnisseur mixte DZC 600 d'ELIET permet un regarnissage high-tech à prix abordable. Bien que la machine présente une largeur de travail de 600 mm, elle conserve des dimensions compactes et, grâce à l'entraînement du rouleau, se dirige facilement.

L'ensemble du pilotage peut s'effectuer depuis le guidon (activation des couteaux, démarrage du système d'autotraction, ouverture des orifices d'ensemencement, réglage de la profondeur de travail).



DZC 600	
Largeur de travail	550 mm
Couteaux mobiles (Nombre / épaisseur)	57 / Couteaux Pointus en Permanence™/ Hardox
Rotor	Ø 260 mm
Moteur	Honda GX 280
Intervalle entre les sillons	22 mm
Volume du bac de semences	70 litres
Débit d'ensemencement	0 - 31 gr/m <sup>2</sup>
Vitesse d'avancement	2,4 km/h
Dimensions (Lo x La x H)	1550 x 760 x 1020 mm
Poids	124 kg
N° d'article	3070053
Prix de vente	<b>Fr. 5700.-</b>
ACCESSOIRES	
Pièce d'étalonnage	N° d'article / Prix 3079087 <b>Fr. 140.-</b>

## FONCTIONNEMENT:

### 1. Ouverture du sol

L'axe porte-couteaux situé à l'avant de la machine creuse des sillons de 5 à 8 mm de profondeur dans le sol, des sillons qui forment le lit de semis pour les semences.

### 2. Ejection des déchets

Tournant en sens inverse, les couteaux rejettent la terre vers l'arrière en formant un grand arc de telle sorte que celle-ci ne recouvre pas immédiatement les sillons.

### 3. Ensemencement de précision

Un système de distribution des semences ingénieux et compact (Helix Seed Duct™) achemine les semences sous l'arc de projection et épand celles-ci précisément dans les sillons creusés via de petits conduits.

### 4. Injection

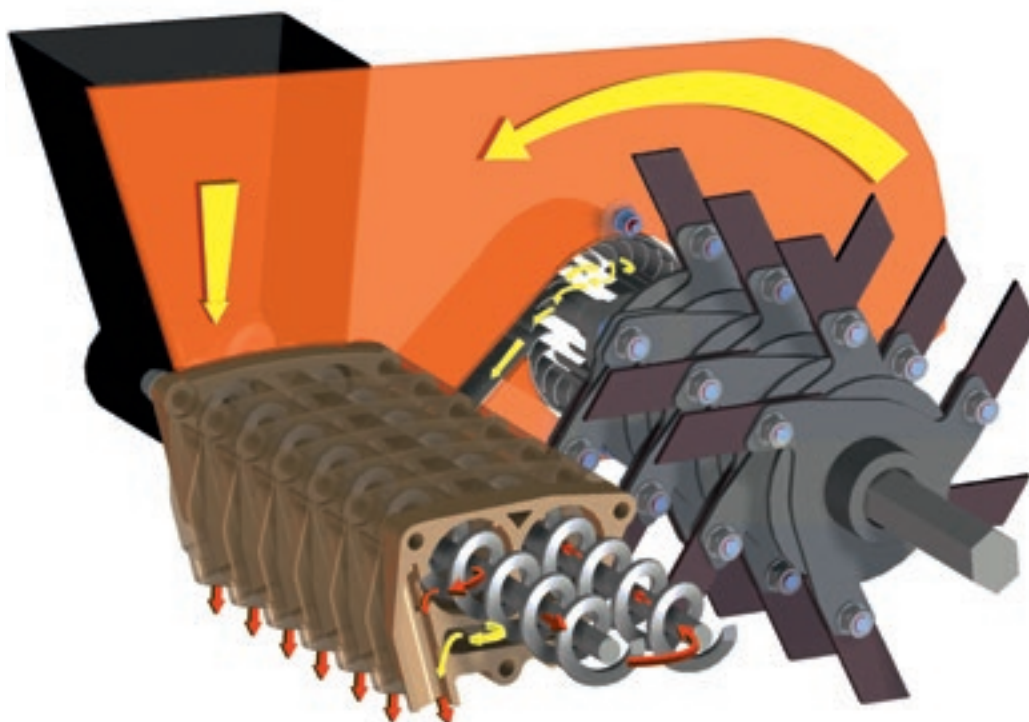
Une petite turbine souffle de l'air à travers les petits entonnoirs d'ensemencement de telle sorte que les semences sont soufflées lors de l'épandage. Celles-ci tombent ainsi plus rapidement et atterrissent avec précision dans le lit de semis.

### 5. Passage du rouleau

Le rouleau caoutchouté entraîné, situé juste après la zone d'épandage, comprime le lit de semis afin de créer un contact optimal entre la terre et les semences.

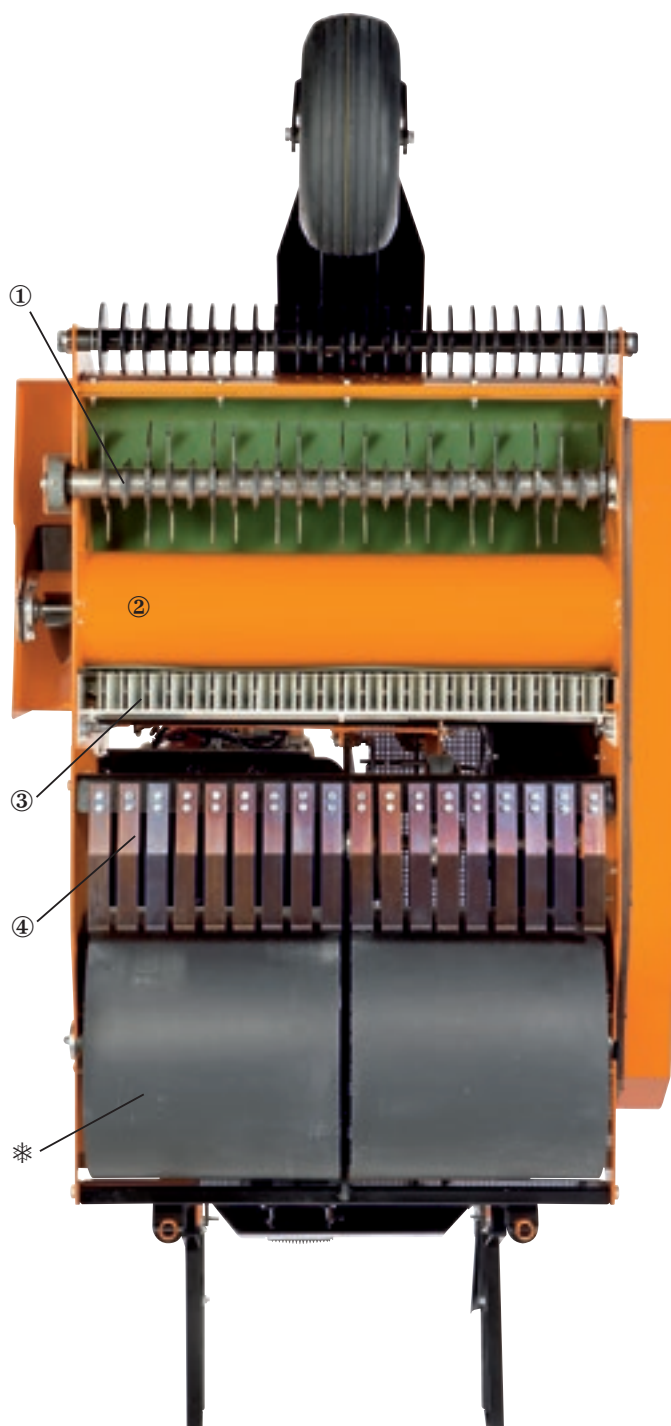
### 6. Recouvrement des semences

Le flux de terre projetée ne retombe que derrière le rouleau sur la zone ensemencée. Cette terre recouvre le lit de semis et forme pour ainsi dire une couche protectrice sur les semences, augmentant leurs possibilités de croissance.



## CINQ OPÉRATIONS EN UNE !

- ① Les disques à couteaux entraînés pénètrent jusqu'à une profondeur de travail de 15 mm dans le sol. Ces couteaux rotatifs creusent des sillons de 3 mm de largeur dans le sol. Le sens de rotation du rotor permet de ramener en surface la terre, les racines d'herbe, le feutre, la mousse, les mauvaises herbes et les brins d'herbe emportés par les pointes des lames. Le regarnisseur Eliet est capable de creuser des sillons propres avec un interligne de 30 mm.
- ② La saleté extraite par les lames est efficacement collectée et ne retombe plus sur le gazon traité. Dans le canal collecteur, une vis sans fin évacue les déchets vers les bords de la machine. Un déflecteur spécial collecte tous les déchets évacués en bande situé sur le côté de la machine.
- ③ Le bac à semences de 46L se trouve directement derrière le canal d'évacuation. Un moulin situé dans le bac assure un flux continu et uniforme de semences de gazon. Les ouvertures du godet de semence débouchent sur des petits canaux de transport qui amènent la semence jusqu'au-dessus des sillons.
- ④ En raison du mouvement de la machine, toutes les graines ne tombent pas toujours dans les sillons. Pour éviter ce gaspillage, Eliet a mis au point un système à faibles vibrations monté en aval des tuyères d'ensemencement. Un soc constitué de lamelles effectue de petits mouvements de balayage sur le sol entre les sillons. Avec leur fréquence de 15 Hz, ces plaquettes vibrantes vont essayer de repousser les semences perdues dans les sillons.
- ⑤ Pour finir, les rouleaux sur lesquels avance le regarnisseur vont reboucher très délicatement le sillon en laissant respirer le sol qui vient d'être ouvert.



	DZC 750 HST *
Moteur	Honda GX390 LKE
Puissance	13,0 PS / 9,5 kW
Entraînement	Hydrostat
avant km/h / arrière km/h	5/ 5
Largeur de travail	750 mm
Nombre de couteaux	24
Distance des couteaux	30 mm
Réglage de la profondeur	0 - 30 mm
Réservoir de la semence	46 l / 12 kg
Débit réglable	0 - 100 g/m <sup>2</sup>
Dimensions (Lo x La x H)	2350 x 915 x 930 mm
Poids	400 kg
N° d'article	3042427
Prix de vente	Fr. 11'990.-
<b>Accessoires</b>	Artikel-Nr. / Verkaufspreis
Pièce d'étalonnage	3030441 Fr. 145.-

\* Pas en stock, délai de livraison sur





## GZC 750 HST

**Avec l'engazonneuse Eliet, vous pouvez effectuer l'ensemble des opérations pour l'aménagement de pelouses.**

Ensemencer une pelouse est une spécialité dont beaucoup de jardiniers-paysagistes sont fiers.

Avec l'engazonneuse GZC 750, Eliet propose des spécialistes qui exécutent plusieurs opérations en un seul passage: briser les mottes et égaliser la surface, déposer et enfouir la semence puis la recouvrir en compactant la surface. C'est ainsi que l'on enseme une pelouse, rapidement et sans fatigue.





## MORCELLEMENT

Les premiers rouleaux d'émiettement supportent la plus grande partie du poids de la machine. Lors du travail, ces rouleaux sont les premiers à entrer en contact avec le sol grossièrement préparé. Ces rouleaux à larges mailles ont donc pour mission de briser grossièrement ces mottes et de niveler partiellement le terrain.

## SEMER ET HERSER

La herse vibrante du Eliet Combi se compose d'une double rangée de dents qui décrivent un mouvement de va-et-vient latéral. Ces rangées de dents sont situées derrière la zone d'ensemencement de façon à pouvoir intervenir directement après l'ensemencement. La herse peut être réglée en profondeur grâce à une poignée à six crans se trouvant à portée de main. Ce réglage de la profondeur permet d'obtenir le nivellement que vous souhaitez. La herse vibrante défait la structure de la couche supérieure et répartit uniformément la terre sur toute la largeur de travail. Les inégalités de surface sont impeccablement gommées.

## FINITION

Grâce à la herse vibrante, le gazon est immédiatement recouvert d'une légère couche de terre qui l'abrite du vent et de la gourmandise des oiseaux. Le dernier rouleau d'émiettement postérieur comprime le sol juste assez pour enfermer la semence dans un cocon. Le sol reste suffisamment aéré pour permettre une absorption rapide de l'eau de pluie. Dans ce milieu sûr, sous la couche supérieure, le taux d'humidité est idéal pour la semence.



	<b>GZC 750 HST *</b>
Moteur	B & S Vanguard 6,5 CV
Boîte vitesse hydrostatique	AV: 4 km/h AR: 2 km/hh
Largeur utile	720 mm
Herse (nombre de dents)	6 + 7
Vitesse d'oscillation (lente-ment/rapide)	407 / 590 mouvements/min.
Réglage de la profondeur	0 bis 70 mm
Réservoir de semence	61 litres
Débit réglable	0 bis 100 g/m <sup>2</sup>
Dimensions (Lo x La x H)	1990 x 820 x 1140 mm
Poids	385 kg
N° d'article	3079906
Prix de vente	<b>Fr. 11'300.-</b>

<b>ACCESSOIRES</b>	N° d'article / Prix
Poids supplémentaires (max. 3 x 20 kg)	3026672 <b>Fr. 160.-</b>
Marche-pieds	3072703 <b>Fr. 445.-</b>
Pièce d'étalonnage	3042424 <b>Fr. 160.-</b>



\* Pas en stock, délai de livraison sur demande

## KS 300 PRO

Le coupe-bordures Eliet vous permet d'accéder aux endroits où même la meilleure tondeuse à gazon ne peut se faufiler. Un simple passage avec le coupe-bordures redonne à la bordure de votre gazon une apparence impeccable.



## SÉCURITÉ

Le coupe-bordures Eliet est un modèle de sécurité. Le couteau rotatif est à moitié entouré d'un carénage de protection en forme de faux. Grâce à ce dispositif, vous ne courez aucun risque en cas de projection de cailloux.

## DÉCOUPE DE FORMES COMPLEXES

L'arbre de la roue avant a été aligné précisément sur l'axe du couteau. Ainsi, le couteau décrit un cercle qui suit précisément le virage que vous imprimez à la roue avant. Cela permet de tondre parfaitement les arrondis de gazons créatifs.

## LAME VERTICALE STD

La machine est livrée de série avec une lame verticale classique présentant deux tranchants.



## OPTION: LAME À HUIT DENTS

Lorsque les conditions de travail sont plus délicates, vous pouvez remplacer cette lame standard par une lame à huit dents vous courez ainsi moins de risques de casser votre couteau le long de bordures, de marches ou de trottoirs.



	<b>KS 300 PRO-H</b>
Moteur	Honda GX160 5.5 CV
Transmission	Courroie Kevlar A32.5
Vitesse du couteau	2550 U/min
Couteaux	Ø 300 mm
Réglage de la profondeur	max. 110 mm
Réglage d'angle	0° - 25° - 45°
Dimensions (Lo x La x H)	1250 x 460 x 900 mm
Poids	37 kg
Roues	250 x 50 mm / Roulements
N° d'article	3017802
Prix de vente	<b>Fr. 1750.-</b>
Accessoires	N° d'article / Prix de
Lame à huit dents	3018481 <b>Fr. 115.-</b>
Lame verticale STD	3018595 <b>Fr. 25.-</b>
Roues doubles avant	3044116 <b>Fr. 130.-</b>



## LA COUPE DE L'HERBE

Un contour effiloché entraîne en effet le dessèchement du brin d'herbe, ce qui en ralentit la régénération. Une découpe nette n'est possible que si l'herbe est tranchée à haute vitesse avec une lame acérée. C'est autour de ces deux propriétés de base que le coupe-bordures a été conçu.

La machine fait tourner un couteau dur comme de l'acier et présentant un tranchant acéré à une vitesse de quelque 2550 t/min. Contrairement au fil de nylon d'un coupe-bordures classique, le coupe-bordures Eliet tranche chaque brin d'herbe en ne lui infligeant qu'une toute petite blessure.

## AJUSTAGE DE L'ANGLE

L'angle des couteaux peut aussi être réglé. Vous pouvez ainsi couper l'herbe trop haute sans endommager la structure de la bordure de votre gazon.

## EDGE STYLER

Derrière ce concept innovateur se cache une machine principalement conçue pour mécaniser la mise en forme des bords de pelouse. La technique ici utilisée est celle du couteau inciseur. Le couteau effectue des mouvements de va-et-vient horizontaux éliminant une petite motte du bord de pelouse et créant ainsi un bord lisse prenant la forme du couteau choisi.



EDGE STYLER PRO	
Moteur	Honda GX120 4,0 CV
Couteau	Acier 3 mm
Oscillation	1000 cycles/min
Vitesse	1,0 km/h
Réglage de la profondeur	Selon type de couteau
Roues Ø Matériau	Roues traction 260 x 100 mm Roue pivotante / roulements en aluminium 200 x 50 mm
Transmission	Bielle Courroie pour couteaux Courroie pour roues
Dimensions (Lo x La x H)	1250 x 540 x 800/1030 mm
Poids	94 kg
N° d'article	3028571
Prix de vente	<b>Fr. 3150.-</b>



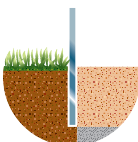
- Réglage du guidon en hauteur
- Réglage de l'angle du guidon
- Guidon anti-vibrations
- Disque anti-déviation
- Guide



### Lame standard

On recourra à une lame standard pour une utilisation classique avec une bordure libre. Cette lame est disponible en plusieurs hauteurs de travail. La lame dispose d'une aile qui repousse immédiatement la motte sur le côté. On remarquera que le couteau présente une zone de coupe horizontale. Celle-ci permet d'obtenir une bordure parfaitement lisse, tant horizontalement que verticalement.

N° d'article 4012599 / Fr. 67.-



### Lame verticale

Si votre gazon commence à envahir votre terrasse et que vous désirez remettre les choses en ordre, le dresse-bordures Eliet vous propose une dernière alternative. Cette lame verticale vous permet de découper la partie débordante de votre gazon. Il vous suffit ensuite de ramasser la partie détachée du gazon à l'aide d'une pelle.

N° d'article 4012600 / Fr. 55.-



### Lame en U

Si vous désirez installer un système d'irrigation dans le gazon ou y poser une ligne électrique de basse tension, Eliet met à votre disposition une lame en U parfaitement adaptée pour creuser une tranchée temporaire en n'endommageant que légèrement votre gazon. La motte arrachée pouvant être replacée par la suite dans la tranchée, cette intervention est très discrète et toute trace en disparaît en très peu de temps.

N° d'article 4012601 (35 mm) / Fr. 76.-

N° d'article 4012602 (50 mm) / Fr. 80.-



### Lame en équerre

Si votre gazon touche votre terrasse ou votre sentier de jardin et que vous désirez marquer la séparation entre les deux, vous pouvez utiliser une lame en équerre. Cette application fréquemment utilisée est un jeu d'enfant avec le dresse-bordures Eliet.

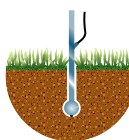
N° d'article 4012603 / Fr. 71.-



### Lame golf Bunker

Cette lame permet d'entretenir les bords de pelouse très hauts, comme ceux des bunkers sur les parcours de golf. Le guidon est aussi réglable dans les deux sens afin que l'utilisateur puisse toujours travailler dans une position idéale indépendamment de l'ondulation et de la déclivité du terrain.

N° d'article 4001831 / Fr. 110.-



### Lame d'enterrement de câble

Pour délimiter le champ d'action des tondeuses robotisées, il convient d'enfouir un câble. À l'aide d'un couteau spécial et d'un système de débobinage, l'Edge Styler permet d'enfouir un câble électrique de courant continu de manière peu profonde dans le gazon, et ce sans endommager ce dernier.

N° d'article 3028779 (50 mm) / Fr. 325.-



### Kit d'enterrement de câble

Le couteau spécialement conçu découpe chirurgicalement la pelouse sans provoquer de dégâts. Le câble DC est entraîné dans un manchon au travers du couteau et est posé à une profondeur de +/- 6 cm dans le sol. Cette profondeur est suffisante et prévient tout endommagement du câble lors d'un traitement ultérieur du gazon (on peut songer à la scarification ou à l'ensemencement).

N° de commande pour la machine avec le jeu d'enterrement de câble: **Edge Styler Pro KR** (N° d'article 3029599 / Fr. 3500.-)



ACCESSOIRES	N° d'article / Prix de vente
Jeu complet d'enterrement de câble	3028778 Fr. 500.-

# TRUCKLOADER

Il a été créé pour pouvoir travailler très vite et efficacement. Pourvu d'un puissant moteur de 16 CV, ce cyclone développe une puissance d'aspiration qui permet d'aspirer sans difficulté d'importants volumes de feuilles.

En matière d'ergonomie, ce Eliet Truck Loader est vraiment le nec plus ultra. Même sa facilité d'entretien a été optimisée, car nous savons que vous devez pouvoir utiliser votre aspirateur à plein temps durant l'automne. C'est ainsi que les entretiens sont réalisés en un temps record.



	<b>TL 450 Pro HD</b>
Moteur	B & S Vanguard
Puissance	18 CV
Démarrateur électrique	standard
Transmission	Courroie
Capacité	108 m <sup>3</sup> /min
Vitesse de l'air	260 km/h
Diamètre de turbine	Ø 450 mm
Hélice (acier)	Ø 380 mm
Tuyau d'aspiration	Ø 200 mm x 3 m avec Swinghandle™ ergonomique
Goulotte d'éjection	orientable 360°, Ø 200 mm
Dimensions (Lo x La x H)	1140 x 800 x 1430 mm
Poids	169 kg
N° d'article	3042429
Prix de vente	<b>Fr. 8300.-</b>

<b>ACCESSOIRES</b>	N° d'article / Prix de vente
Châssis de support avec treuil	4002295 <b>Fr. 1500.-</b>
Remorque	3014696 <b>Fr. 3400.-</b>
Tuyon d'aspiration Ø 200 mm, par mètre (max. 5 m)	3021069 <b>Fr. 170.-</b>



### CHÂSSIS DE TRANSPORT AVEC ROUES PIVOTANTES

Un équipement nécessaire pour ranger l'aspirateur du véhicule à sa place d'entreposage dans le centre d'entretien.



### REMORQUE

L'aspirateur autonome peut également être monté sur une petite remorque spécialement conçue à cette fin. A la fois légère et compacte, la combinaison machine/châssis est très facile à déplacer à la main.



### CHÂSSIS DE SUPPORT AVEC TREUIL

Grâce au treuil, il est possible à une seule personne de monter, démonter et ranger l'aspirateur.



### SWINGHANDLE™ ERGONOMIQUE

La buse d'aspiration mobile repose sur deux roulettes pivotantes afin de soulager l'utilisateur. La fourche directionnelle rend le travail de longue haleine très confortable.





BL 450 E-ZR avec Sulky

Le Eliet BL 450 est une petite machine compacte sous les apparences calmes de laquelle se cache un véritable cyclone. Le Eliet BL 450 est très maniable, léger et se faufile jusque dans le moindre recoin. Sa large turbine est équipée d'un silencieux, ce qui augmente le niveau de confort de l'utilisateur. Grâce aux commandes pratiques du flux situées sur le guidon, travailler avec le Eliet BL 450 est un véritable plaisir. Les nombreuses possibilités de la bouche d'éjection spéciale donnent vraiment à l'utilisateur la sensation de contrôler le flux d'air.

### VENTURY-JET™

Le flux d'air à effet Venturi est expulsé sous la bouche d'éjection avec une vitesse plus importante, ce qui facilite le décollage des feuilles. Grâce à cette dépression, les feuilles se trouvant sous la bouche d'éjection (soit juste en dehors du rayon d'action du flux d'air) sont tout de même emportées.

### ERGONOMIE DU GUIDON

Le guidon à amortissement de vibrations et toutes les commandes à portée de mains rendent ces machines extrêmement conviviales.

#### Options (uniquement sur E-ZR) :

### PNEUS LARGES

pour éviter la formation de traces, des pneus larges sont disponibles sur le BL 450 E-ZR.

### SULKY

Un siège attelé est disponible pour éviter à l'utilisateur de marcher.

	<b>BL 450 E-ZR*</b>
Moteur	Honda GX390 13 CV
Transmission	direct
Débit d'air	108 m <sup>3</sup> /min
Diamètre de turbine	Ø 450 mm
Hélice (Alu)	380 mm
Poignée réglable en hauteur	oui
Régulateur de flux d'air (Ventury Jet Effect)	oui
Déфлекteur frontal	oui
Autotraction	oui
Vitesse	- 3 à + 9 km/h
Dimensions (Lo x La x H)	1550 x 900 x 980 mm
Poids	95 kg
N° d'article	4002304
Prix de vente	<b>Fr. 5800.-</b>
<b>Accessoires</b>	N° d'article / Prix de vente
Sulky	4002305 <b>Fr. 1000.-</b>
Pneus larges (seulement avec machine neuve)	3030608 <b>Fr. 470.-</b>

\* Pas en stock, délai de livraison sur demande



Regarnisseurs, élimination des déchets		
DZC 600	3070053	<b>Fr. 5700.-</b>
DZC 750 HST *	3042427	<b>Fr. 11'990.-</b>
GZC 750 HST *	3079906	<b>Fr. 11'300.-</b>
KS 300 Pro-H	3017802	<b>Fr. 1750.-</b>
Edge Styler Pro	3028571	<b>Fr. 3150.-</b>
Edge Styler Pro KR	3029599	<b>Fr. 3500.-</b>
TL 450 Pro HD	3042429	<b>Fr. 8300.-</b>
BL 450 E-ZR	4002304	<b>Fr. 5800.-</b>

Accessoires		
3079087	Pièce d'étalonnage DZC 750	<b>Fr. 140.-</b>
3030441	Pièce d'étalonnage DZC 600	<b>Fr. 145.-</b>
3026672	Poids supplémentaires GZC 750	<b>Fr. 160.-</b>
3072703	Marche-pieds GZC 750	<b>Fr. 445.-</b>
3042424	Pièce d'étalonnage GZC 750	<b>Fr. 160.-</b>
3018181	Lame à huit dents KS 300 Pro	<b>Fr. 115.-</b>
3018595	Lame verticale stand. KS 300 Pro	<b>Fr. 25.-</b>
3044116	Roues doubles avant KS 300 Pro	<b>Fr. 130.-</b>
4012599	Lame standard Edge Styler Pro	<b>Fr. 67.-</b>
4012600	Lame verticale Edge Styler Pro	<b>Fr. 55.-</b>
4012601	Lame en U, 35 mm Edge Styler Pro	<b>Fr. 76.-</b>
4012602	Lame en U, 50 mm Edge Styler Pro	<b>Fr. 80.-</b>
4012603	Lame en équerre Edge Styler Pro	<b>Fr. 71.-</b>
4001831	Lame golf Bunker Edge Styler Pro	<b>Fr. 110.-</b>
3028779	Lame d'enterrement de câble Edge Styler Pro	<b>Fr. 325.-</b>
3028778	Jeu complet d'enterrement de câble Edge Styler Pro	<b>Fr. 500.-</b>
4002295	Châssis de transport TL 450 Pro HD	<b>Fr. 1500.-</b>
3014696	Remorque TL 450 Pro HD	<b>Fr. 3400.-</b>
3031960	Swing-Handle TL 450 Pro HD	<b>Fr. 2200.-</b>
3021069	Tuyon d'aspiration (par mètre) TL 450 Pro HD	<b>Fr. 170.-</b>
4002305	Sulky BL 450 E-ZR	<b>Fr. 1000.-</b>

Tous les prix TTC et TAR inclus.  
 Sous réserve de changements de prix et de modèles.

### LE COMPTEUR D'ENTRETIEN ELIET, L'ORDINATEUR DE BORD DE VOTRE MACHINE DE JARDIN.

Le compteur d'entretien Eliet est une solution peu onéreuse qui vous permet de gérer sans le moindre effort l'entretien de votre parc de machines.

Ce compteur est articulé autour d'un microprocesseur. Il peut être utilisé sur la plupart des moteurs à essence. Il suffit de clipser le compteur avec son conducteur sur le câble de bougie du moteur. Dès que des impulsions électriques circulent dans le câble, le compteur s'active.

### COMPTEUR D'HEURES

Ce compteur enregistre les heures de fonctionnement de votre machine suivant un système horaire de 10 unités (1 unité = 6 mn.). Ceci facilite le calcul des tarifs horaires pour les sociétés de location.

### COMPTE-TOURS

Dès que le moteur fonctionne, le régime moteur peut être consulté. Il suffit pour ce faire d'appuyer la touche de fonction située sous l'écran. Il est conseillé d'effectuer ce contrôle régulièrement, car un moteur qui tourne trop rapidement ou trop lentement influe forcément sur le rendement de votre machine.

### SIGNALISATION D'ENTRETIEN

Le compteur vous rappelle l'entretien périodique de votre machine. Un calendrier d'entretien standard est programmé dans ce compteur. A intervalles réguliers, l'affichage se met à clignoter. Si vous regardez bien, un petit icône apparaît sur l'affichage. Ce petit icône indique avec précision l'entretien qui doit être fait (vidange de l'huile moteur, entretien général selon les prescriptions de la machine, remplacement du filtre à air, remplacement du filtre à huile). Ce système de signalisation continue à attirer votre attention tant que vous ne le désactivez pas après avoir procédé à l'entretien requis.



**Modèle à bride**

N° d'article: 3036133 / Fr. 236.-



**Modèle à encastrer**

N° d'article: 3071490 / Fr. 280.-



**Modèle à monter en saillie**

N° d'article: 3075666 / Fr. 222.-

## UN CONFORT D'UTILISATION UNIQUE

Toutes les machines Eliet sont conçues et produites à Otegem (Belgique). Avant et au cours du développement du Snowbob 9018 T, les ingénieurs ELIET sont restés en contact permanent avec des utilisateurs finaux professionnels, ceci dans le but de construire un chasse-neige répondant parfaitement aux besoins spécifiques des régions européennes enneigées.

## ALL-IN-ONE JOYSTICK

Le déneigement requiert une très grande concentration de la part de l'opérateur. Il convient de tenir compte de la nature de la neige et d'adapter la vitesse en fonction de celle-ci. L'utilisateur doit aussi être attentif aux éventuels obstacles pouvant être présents sous la neige et doit maîtriser l'adhérence de la machine sur la neige afin de pouvoir la diriger dans la bonne voie.

Un opérateur inexpérimenté devra beaucoup s'exercer avant de pouvoir bien maîtriser une telle machine. ELIET ne voit pas les choses sous cet angle : ELIET lance pour la première fois sur le marché la commande avec le «All-In-One™ Joystick» (levier multifonction).

Il s'agit d'un levier central reprenant cinq fonctions essentielles pour commander le chasse-neige :

1. Définir la vitesse d'avancement
2. Diriger la machine à droite ou à gauche
3. Orienter la cheminée d'éjection (gauche-droite)
4. Diriger la goulotte d'éjection vers le haut ou le bas
5. Lever ou baisser l'agrégat de la fraise

Tous les détails concernant le Snowbob figurent dans notre prospectus fraises à neige.

# SNOWBOB

Le Snowbob.

Pour les professionnels et les utilisateurs privé exigeant.

Tous les détails concernant le Snowbob figurent dans notre prospectus fraises à neige.



Votre revendeur Eliet:

Importateur générale pour la Suisse:

Paul Forrer SA · Industriestrasse 27 · 8962 Bergdietikon · Tél. 044 439 19 94 · Fax 044 439 19 95 · Mail: office@paul-forrer.ch · www.paul-forrer.ch · www.eliel.ch

